

Tendencias para el taller de vehículo industrial

- 8. Neumáticos y mantenimiento copan la mitad de las entradas en los talleres multimarca: top 100
- 14. Fidelización en concesionarios oficiales y ayudas para un parque de 14,3 años: top 100
- 20. Las tendencias que darán forma al taller de V.I.
- 22. Reglamento de emisiones: el taller afronta su futuro
- 28. Cuidar al técnico, el reto del empresario
- 32. Cómo eligen los clientes su taller de V.I.

DIESEL TECHNIC

GRUPO
BARREIRO

SAMPA

ad

BOSCH

MANN
FILTER

TotalEnergies

Valeo

GYS

OXYHTECH
INNOVATIVE TECHNOLOGIES

Continental
The Future in Motion

ADRA

Glasurit

YUASA
by GSYUASA

GEA
GLOBAL ECOXPERT
AUTOPARTS IBERICA S.L.

Nissens
DELIVERING THE DIFFERENCE

BORGWARNER

motortec
Feria Internacional de la Industria y Posventa de Automoción

DENAPARTS
ORIGINAL EQUIPMENT V.I.

CESVI
MAP

Neumáticos y mantenimiento copan la mitad de entradas

Mantenimiento y neumáticos tienen un peso “aplastante” en el reparto de entradas al taller de los vehículos industriales, según datos ofrecidos por Gipa. Los camiones realizan 90.800 kilómetros al año, el 4% menos que hace dos años, habiendo cada vez más cabezas tractoras y, por tanto, más decisores que complican la posventa de la especialidad.

R

apidez, competencia-calidad y precio, son por este orden, los principales criterios para elegir un taller, tanto si el transportista es un autónomo como si posee una flota de más de 50 camiones, tal y como apuntaba Fernando López, director general de Gipa España, durante la I Cumbre de Posventa de V.I. de Aervi.

Para los autónomos, lo principal para elegir reparador es la rapidez de las operaciones (73%), seguido de competencia y calidad (66%) y, en tercer lugar, precio (49%). Además, el respeto a los plazos es muy valorado por el 32% y la relación personal es decisora en un 28% de los casos. Unos porcentajes que son muy similares en el caso de las flotas de más de 50 camiones: el 70% da más importancia a la rapidez; la competencia y calidad es clave para el 63%; para el 46% es fundamental el precio; el respeto a los plazos es factor de decisión para el 44% y el 23%, por último, la relación personal.



REPARTO DE ENTRADAS AL TALLER.

Al mismo tiempo, el reparto de entradas al taller en los autónomos es del 52%: para revisión y mantenimiento (33%) y neumáticos (19%), mientras el cambio de piezas de frenos, baterías o amortiguadores y los problemas de mecánica y motor representan, en ambos casos, el 13% de las entradas. Por último, las averías y problemas en carretera representan el 8%, al igual que la preparación para la ITV, incluidos tacógrafos, mientras operaciones de carrocería,

pintura y parabrisas representan el 6% de las entradas al taller.

En el caso de las flotas, los porcentajes son bastante similares, de tal manera que se reparten de la siguiente manera: 37% para revisiones y mantenimientos; 20% operaciones de neumáticos; 12% para cambio de piezas; 11% son problemas de mecánica; 7% son averías y problemas en carretera; 7% son preparación para pasar la ITV y el 6% para carrocería y pintura. •

TOP 100

Talleres multimarca

Infocap ofrece el top 100 de empresas de reparación multimarca que abordan la actividad de camión -como especialistas o compaginando con la de turismo-. Los datos ampliados hasta el top 200 están disponibles en el Anuario Ruta del Transporte, también editado por Infocap (más información en página 13).

Para elaborar este ranking se han estudiado, una a una, las empresas registradas en las actividades de “mantenimiento y reparación de vehículos a motor” y “comercio de repuestos” con dato oficial de ventas de 2022 y 2021.

Según el estudio, en 2022, las primeras 100 empresas de reparación multimarca que abordan la actividad de camión facturaron 1.313,5 millones de euros, el 15,2% más que el año

anterior, con una rentabilidad del 3,3%. Sin embargo, el crecimiento es ligeramente menor si se dobla el número de empresas. Las 200 primeras empresas del ranking facturaron 1.356,6 millones de euros, el 14% más que en 2021.

En cualquier caso, la suma de los 1.313,5 millones de euros está claramente distorsionada por la presencia de grandes redes multimarca de turismo -sobre todo especialistas en neumáticos- que

también dan servicio en algunos centros a vehículos industriales, como Neumáticos Soledad (Confortauto + distribución de neumáticos), Euromaster, Rodi, First Stop, etc.

Dado el ingente volumen de cifras manejadas para su elaboración, es posible que exista algún error o falte alguna compañía. Agradecemos la colaboración de los lectores para subsanar esos posibles defectos en próximas ediciones. ●

	Denominación social	Provincia	Ventas 2022	Ventas 2021	Dif. 2022-2021	Result. 2022	% sobre ventas	Nº empl.
1	NEUMÁTICOS SOLEDAD	Alicante	346.942	303.813	14,2%	10.357	3,0%	697
2	RODI METRO	Lérida	217.710	186.824	16,5%	15.290	7,0%	935
3	EUROMASTER, AUT. Y SERV.	Madrid	148.300	127.953	15,9%			718
4	RECACOR	Córdoba	105.003	95.266	10,2%	1.752	1,7%	450
5	FIRST STOP SOUTHWEST	Madrid	60.235	55.737	8,1%	-186	-0,3%	320
6	EL PASO 2000 TECHNOLOGY	Las Palmas	29.913	24.823	20,5%	2.393	8,0%	173
7	INJECCIÓ AMAC	Barcelona	17.572	15.075	16,6%	-1.011	-5,8%	108
8	GRUPO NEUM. GALDAKAO 2002	Vizcaya	16.769	14.757	13,6%	497	3,0%	16
9	SERVICIOS Y ASISTENCIA OK24	Madrid	12.784	8.071	58,4%	456	3,6%	5
10	TEAMTRAILER	Valencia	12.633	7.429	70,1%	225	1,8%	46
11	AUTO COMERCIAL MONEDERO	Cuenca	11.995	9.109	31,7%	528	4,4%	45
12	AUTOSUR DE LEVANTE	Valencia	11.565	10.659	8,5%	1.036	9,0%	52
13	POLIFRET	Alicante	10.158	7.979	27,3%	252	2,5%	45
14	PNEUMATICS PERELLO	Gerona	8.982	9.261	-3,0%	23	0,3%	29
15	TRANS-TERCAR	Segovia	8.859	5.599	58,2%	298	3,4%	33

Datos en miles de Euros. En gris: estimados.

	Denominación social	Provincia	Ventas 2022	Ventas 2021	Dif. 2022-2021	Result. 2022	% sobre ventas	Nº empl.
16	TALLERES LUIS NOGUES	La Rioja	8.081	7.454	8,4%	359	4,4%	36
17	TRANSMISEVILLA	Sevilla	7.492	6.748	11,0%	181	2,4%	41
18	LECITRAILER MADRID	Zaragoza	6.339	5.540	14,4%	554	8,7%	45
19	CIAL TURBOMOTRIZ ATLANTICA	Orense	6.247	5.348	16,8%	62	1,0%	7
20	TALLERES ASTIZ	Navarra	5.968	6.121	-2,5%	134	2,2%	22
21	HIRUKEI MAQUINARIA BIZKAIA	Vizcaya	5.811	5.592	3,9%	127	2,2%	2
22	TALLERES ROBLES	León	5.470	5.134	6,6%	197	3,6%	18
23	VIDRIOCAR	Barcelona	5.346	4.686	14,1%			40
24	COMERCIAL SEA	Tarragona	5.238	4.195	24,9%	247	4,7%	17
25	JOTRINSA	Madrid	5.199	4.910	5,9%	76	1,5%	49
26	TALLER LOS RÍOS 25	Las Palmas	4.859	1.549	213,7%	495	10,2%	18
27	LECITRAILER CATALUNYA	Zaragoza	4.801	4.509	6,5%	652	13,6%	35
28	ALBOAR	Barcelona	4.678	4.101	14,1%			30
29	TALLERES JOFRAUTO	Madrid	4.663	1.822	155,9%	47	1,0%	39
30	CBF NAVARRO	Barcelona	4.631	3.006	54,0%	6	0,1%	50
31	CAVE TALLERES	Valencia	4.565	3.208	42,3%	198	4,3%	17
32	TALLERES SUBIAS	Huesca	4.554	3.890	17,1%	81	1,8%	21
33	JOAQUÍN LÓPEZ	Málaga	4.508	3.092	45,8%	61	1,3%	6
34	LECITRAILER LEVANTE	Zaragoza	4.489	3.903	15,0%	492	11,0%	30
35	URBAN TRUCKS	Valencia	4.453	3.593	23,9%	110	2,5%	36
36	NEUMÁTICOS ANDRÉS CATALÁN	Castellón	4.450	3.994	11,4%	119	2,7%	25
37	HIDRONEUMÁTICA Y TRANSFORM. DE V.I.	Madrid	4.398	3.388	29,8%	94	2,1%	9
38	LEUKA-MOTOR	Alicante	4.109	2.374	73,1%	55	1,3%	9
39	RALENTIZADORES Y TRANSF.	Madrid	4.105	2.955	38,9%	295	7,2%	15
40	FRIOTRANSUR	Murcia	3.918	3.381	15,9%	123	3,2%	42
41	SERVEIS PANELLA	Gerona	3.898	3.554	9,7%	269	6,9%	23
42	LECITRAILER ANDALUCIA	Zaragoza	3.894	3.078	26,5%	545	14,0%	26
43	BALLESTAS JJM	Barcelona	3.869	3.649	6,0%	67	1,7%	25
44	NEUMÁTICOS TELLO	Lérida	3.863	3.588	7,7%	47	1,2%	10
45	CARROCERÍAS YAGUE	La Rioja	3.851	2.945	30,8%	257	6,7%	21
46	RESMAN AUTOMOCIÓN	Albacete	3.753	3.060	22,6%	25	0,7%	11
47	TALLERES SALEO-KRANE	Alicante	3.715	2.954	25,7%	81	2,2%	12
48	DISTRIBUCIONES SALRUBBER	Pontevedra	3.647	6.445	-43,4%	31	0,8%	36
49	DON GEARBOX	Valencia	3.633	2.975	22,1%	319	8,8%	22
50	ISIDORO SAN JUSTO FERNÁNDEZ	Cantabria	3.467	3.404	1,8%	10	0,3%	39
51	TALLERES EL PORTAZGO	Zaragoza	3.423	3.036	12,7%	316	9,2%	28
52	AJ TRUCK SERVICE	Guipúzcoa	3.339	2.728	22,4%	225	6,7%	7
53	TALLERES JEMU E HIJOS	Almería	3.120	2.735	14,1%			21
54	ANTONIO PARADELA E HIJOS	Cádiz	3.108	2.629	18,2%	10	0,3%	18
55	TALLERES MUDELA	Ciudad Real	3.069	2.795	9,8%	22	0,7%	21
56	COHERMA SEMIREMOLQUES	Valencia	3.066	2.688	14,1%			15
57	TALLERES EL MADRILEÑO VEHÍC. INDUSTRIAL	Badajoz	3.063	3.052	0,4%	488	15,9%	12
58	JAVIER ANTORAZ	Valladolid	3.041	3.268	-7,0%	2	0,1%	16

Datos en miles de Euros. En gris: estimados.

**MANN
FILTER**

Con la
experiencia de
más de
100 millones
de unidades
fabricadas



**La gama
completa de
secadores
del líder
mundial del
mercado**

MANN-FILTER - Perfect parts. Perfect service.
www.mann-filter.com/es-es.html

	Denominación social	Provincia	Ventas 2022	Ventas 2021	Dif. 2022-2021	Result. 2022	% sobre ventas	Nº empl.
59	TAKUMISAN	Valencia	3.034	2.827	7,3%	645	21,3%	16
60	NEUMÁTICOS FAYFER	Pontevedra	3.007	2.485	21,0%	137	4,6%	23
61	VEHÍCULOS IND. DE CÁCERES	Cáceres	2.986	2.969	0,6%	86	2,9%	24
62	ELECTROAUTO GIRONA	Gerona	2.976	2.708	9,9%	86	2,9%	27
63	NOVA ILORCITANA	Murcia	2.885	2.425	19,0%	40	1,4%	27
64	PALACIOS TOTAL CAR SERVICE	Lugo	2.781	2.438	14,1%			23
65	CARROCEÍAS MATURANA	La Rioja	2.747	2.446	12,3%	-77	-2,8%	21
66	SERAFIN FALLADO	Teruel	2.737	2.495	9,7%	85	3,1%	15
67	ALVASER MEYER	Segovia	2.699	2.370	13,9%	39	1,4%	8
68	NEUMÁTICOS HERNANSANZ	Valladolid	2.632	2.360	11,5%	108	4,1%	12
69	POZO COGULLADA	Zaragoza	2.612	2.604	0,3%	6	0,2%	22
70	NEUMÁTICOS HURGOM	Palencia	2.602	2.313	12,5%	60	2,3%	6
71	SANMARTI SERVEIS AUTOMOCIO	Barcelona	2.601	2.411	7,9%	283	10,9%	21
72	TALLERES HATOR	Vizcaya	2.580	2.379	8,5%	126	4,9%	12
73	TEIMON MOTOR	Lérida	2.538	2.853	-11,0%	21	0,8%	9
74	CARRATALA E HIJO	Murcia	2.522	2.483	1,6%	168	6,6%	19
75	NEUM. JOSÉ BERRUEZO E HIJOS	Valencia	2.501	2.136	17,1%	20	0,8%	8
76	CALMET GERMANS TALL. I SERVEIS	Lérida	2.493	2.448	1,8%	243	9,8%	15
77	TALLERES RUBIO TRUCK	Valencia	2.482	2.061	20,4%	111	4,5%	8
78	E. REP. V. IND. AUTOINDUSTRIAL	Zaragoza	2.477	2.122	16,7%	18	0,7%	22
79	MEDSEA MTO. INTEGRAL	Baleares	2.455	1.755	39,9%	64	2,6%	11
80	A R PICHEL	Pontevedra	2.405	2.658	-9,5%	21	0,9%	36
81	AUTOMOTOR LLOBREGAT	Barcelona	2.404	2.318	3,7%	113	4,7%	3
82	TALLERES REUNIDOS 2 V	Murcia	2.404	2.240	7,3%	45	1,9%	17
83	EXBAL REPARACIONES Y SERVICIOS	Sevilla	2.387	2.139	11,6%	113	4,7%	27
84	CARROCEÍAS JEANJE	Murcia	2.374	2.185	8,7%	107	4,5%	19
85	CAMIONTUR ELECTRICIDAD	Valencia	2.354	2.037	15,6%	40	1,7%	11
86	AUTO BALLESTAS SEGRE	Lérida	2.339	1.929	21,3%	249	10,6%	24
87	SERVICIOS TEC. Y AUX. CAUDETE	Albacete	2.339	2.050	14,1%			10
88	BIDASOA-IRUÑA GURPILAK	Navarra	2.316	2.622	-11,7%	68	2,9%	5
89	CARROCEÍAS RACING	Lérida	2.261	2.012	12,4%	159	7,0%	21
90	AUTO REPARACIONES POLAINA	Madrid	2.183	1.811	20,5%	51	2,3%	17
91	CARROCEÍAS BUS	Madrid	2.182	1.578	38,3%	189	8,6%	25
92	SERVI RUTA LOS MELLIZOS	Jaén	2.172	2.104	3,2%	158	7,3%	20
93	TALLERES RAMISUR	Málaga	2.169	2.230	-2,7%	82	3,8%	13
94	TALLERES PEMAR	Murcia	2.167	1.981	9,4%	42	1,9%	19
95	JUVISA-DIESEL	Castellón	2.109	1.849	14,1%			17
96	SOAN TRUCK	Murcia	2.009	1.854	8,4%	32	1,6%	27
97	FRANCISCO RUEDA	Valencia	2.007	2.069	-3,0%	451	22,5%	12
98	ELECTRO FRÍO LA RED	Sevilla	1.998	1.751	14,1%			9
99	NEUMÁTICOS ETXEBARRIA	Vizcaya	1.995	1.992	0,1%	-2	-0,1%	5
100	EXYLOR TRUCKS CARS	Valencia	1.969	1.924	2,4%	119	6,0%	10
	TOTAL		1.313.502	1.139.853	15,2%	43.697	3,3%	5.390

Datos en miles de Euros. En gris: estimados.

Nº 7 / JUNIO 2024



RUTA DEL TRANSPORTE

rutadeltransporte.com

INFOCAP



LA OBRA DE REFERENCIA DEL SECTOR



RT RADIOGRAFÍA DEL TRANSPORTE 2024
ESTADÍSTICAS, RETOS Y TENDENCIAS
TOP 500 FLOTAS
PARQUE, VENTA Y POSVENTA DE VEHÍCULOS

rutadeltransporte.com RUTA DEL TRANSPORTE PRO 2024

GRAN BASE DE DATOS DEL TRANSPORTE

- ✓ **Ranking 3.400** Empresas de Transporte con ventas + 1,5 M. €
 - ✓ **TOP 350** Concesionarios de VI
 - ✓ **TOP 200** de Talleres multimarca de VI
- Con datos de ventas y resultado 2021. Los registros incluyen dirección completa, email, teléfono y máximo directivo
- ✓ **Parque de VI y comerciales**, por provincias y más de 8K. poblaciones

PENDRIVE 8GB NOX PEARL SILVER

Pendrive BBDD Excel + Anuario en papel



Precio sin suscripción: 1.262 €
SUSCRIPCIÓN: 1.055 €

→ **Renovación anual: solo 440 €**
(* Suscripciones con domiciliación bancaria. 4% de IVA no incluido)



PROMOCIÓN ESPECIAL

REGALO AURICULARES inalámbricos Sony WFXB700
True Wireless (Bluetooth, Extra Bass, Micro para Llamadas Manos Libres, 18h de batería)

RECLAMA TU REGALO al suscribirte
(Disponible hasta fin de existencias)


Llama ahora 913 603 173
administracion@infocap.es

Fidelización y ayudas para un parque de 14,3 años

La descarbonización en el transporte pesado de mercancías por carretera asiste a un recorrido exasperadamente lento que se traduce en que, con una previsión de ventas para 2024 de 200 camiones eléctricos, no parece que se vaya a cumplir ni siquiera el escenario más pesimista trazado hace tan sólo tres o cuatro años.

E

l principal freno para el avance de la apuesta de los transportistas por la tecnología de propulsión eléctrica se localiza, a juicio de los concesionarios españoles de vehículo industrial, en la lentitud a la hora de implantar en nuestro país una adecuada infraestructura de recarga y en una política de ayudas insuficiente y repleta de incertidumbres.

La patronal de los concesionarios Faconauto sitúa la pelota en el tejado de la Administración, a la que reclama ayudas para la transformación de flotas de V.I. hacia tecnologías cero emisiones, pero también retirando de las carreteras los camiones más antiguos, dado que la edad media de los vehículos industriales es de 14,3 años.

“ESPAÑA QUEDARÁ REZAGADA”.

“Los vehículos pesados electrificados comienzan a ser una realidad comercial y una herramienta esencial para alcanzar los objetivos de



descarbonización del transporte por carretera. Ahora bien, sin una acción decidida, sin un plan específico y contundente para la adopción de estas tecnologías y para el despliegue de la infraestructura de recarga ad hoc, España quedará rezagada y nuestro importantísimo sector del transporte perderá parte de la gran competitividad que hoy atesora. El Gobierno tiene que poner el foco también en los camiones”, afirma la presidenta de Faconauto, Marta Blázquez.

En cuanto a las complicaciones en los plazos de entrega, Pilar Fernández, presidenta de la División de V.I. de Faconauto, informa de que se han normalizado, al tiempo que apunta que la previsión para 2024 es de “asentamiento” del negocio, después de la “montaña rusa” postpandemia. “Lo esencial para nuestras empresas será buscar la rentabilidad de la concesión a través de la oferta total a clientes, fidelizándolos y controlando el gasto, en un contexto en el que la oferta va a ser mayor”, reflexiona. ●

TOP 100

Concesionarios y talleres de marca

Infocap publica una vez más el ranking de concesionarios y talleres de marca de camión, un estudio en el que hemos invertido varios meses de trabajo. Los datos ampliados hasta el Top 200 están disponibles en el Anuario Ruta del Transporte, también editado por Infocap, y hasta el Top 350 en su versión PRO (más información en página 13).

Para elaborar este listado se han estudiado, una a una, las empresas registradas en las actividades de “venta de vehículos a motor”, “mantenimiento y reparación” y “comercio de repuestos” con dato oficial de facturación publicado de 2022 y 2021. También se incluye la rentabilidad, la marca y el número de empleados, entre otros.

Según el estudio, en 2022, las primeras 100 empresas de reparación de marca facturaron 3.706,6 millones de euros, el 12,9% más que en el ejercicio anterior, con una rentabilidad del 2,3%. Si se dobla el número de empresas, el crecimiento en la facturación es inferior (12,2%), y sin embargo, la rentabilidad es ligeramente superior (2,5%).

Dado el ingente volumen de cifras manejadas por Infocap para la elaboración de este ranking, es posible que exista algún error o falte alguna compañía. Agradecemos la colaboración de los lectores para subsanar los posibles defectos existentes en próximas ediciones de esta publicación. ●

	Denominación social	Provincia	Marcas	Ventas 2022	Ventas 2021	Dif. 2022-2021	Result. 2022	% sobre ventas	Nº empl.
1	MERCEDES BENZ RETAIL	Madrid	Mercedes-Benz, Fuso	346.745	310.425	11,7%			700
2	VEINSUR	Almería	Volvo Trucks	215.292	200.346	7,5%	7.257	3,4%	645
3	CONCESIONARIOS DEL SUR	Sevilla	Mercedes-Benz	131.715	86.908	51,6%	2.886	2,2%	244
4	STERN MOTOR	Barcelona	Mercedes-Benz	106.756	110.242	-3,2%	2.379	2,2%	200
5	COMERCIAL DIMÓVIL	Murcia	Mercedes-Benz	89.416	58.386	53,1%	2.299	2,6%	136
6	COCENTRO	Madrid	Iveco	79.662	76.937	3,5%	1.484	1,9%	121
7	TALLERES AUTOLICA	Barcelona	Mercedes-Benz	71.687	60.874	17,8%	988	1,4%	140
8	AGUINAGA COMERCIAL	Vizcaya	Mercedes-Benz	66.352	63.186	5,0%	679	1,0%	129
9	ZONA FRANCA ALARI SEPAUTO	Barcelona	Iveco	65.363	64.745	1,0%	360	0,6%	97
10	MEDITERRÁNEA DE CAMIONES	Madrid	Iveco	63.237	52.435	20,6%	381	0,6%	75
11	MOTOR TARREGA TRUCKS 360	Lérida	Renault Trucks	62.668	35.669	75,7%	1.327	2,1%	129
12	SCAITT	Barcelona	Scania	61.149	78.304	-21,9%	1.150	1,9%	108
13	PROMOCION VEHÍCULOS Y MAQUINARIA	Albacete	Volvo Trucks	60.858	58.935	3,3%	4.107	6,7%	89
14	VOLVO TRUCKS CENTER	Madrid	Volvo Trucks	60.473	57.681	4,8%	3.015	5,0%	126
15	COMERCIAL GAZPI	Navarra	Mercedes-Benz	58.411	58.303	0,2%	2.794	4,8%	76
16	TALLERES GARRIDO DE MOTILLA	Cuenca	Iveco	57.599	60.158	-4,3%	1.454	2,5%	149
17	FLICK CANARIAS 2	Las Palmas	Mercedes-Benz	55.189	49.408	11,7%			
18	SCALEVANTE	Alicante	Scania	54.721	44.507	23,0%	1.392	2,5%	94

Datos en miles de Euros. En gris: estimados.

	Denominación social	Provincia	Marcas	Ventas 2022	Ventas 2021	Dif. 2022-2021	Result. 2022	% sobre ventas	Nº empl.
19	COMERCIAL DE AUTOMOCIÓN RUBIO	Valencia	Volvo Trucks	51.507	31.207	65,0%	1.303	2,5%	68
20	R1 GAMA CAMIONES 2010	Murcia	Renault Trucks	49.637	43.149	15,0%	2.299	4,6%	71
21	AUTOPRIMA	Cuenca	Mercedes-Benz	49.294	43.541	13,2%	1.389	2,8%	90
22	VEIMANCHA	Ciudad Real	Iveco	49.261	44.162	11,5%	880	1,8%	111
23	INTURASA-PÉREZ RUMBAO	Pontevedra	Iveco	48.117	47.948	0,4%	1.626	3,4%	120
24	TALLERES TARRAGONA AUTOLICA	Tarragona	Mercedes-Benz	47.249	50.621	-6,7%	1.440	3,0%	115
25	SAIPA MOTOR	Valencia	Iveco	44.896	36.729	22,2%	739	1,6%	44
26	COVEI	Málaga	Iveco	44.840	38.904	15,3%	1.665	3,7%	80
27	GARATGE UNIÓ	Lérida	DAF	43.911	23.125	89,9%	595	1,4%	20
28	AUTO DISTRIBUCIÓN	Barcelona	Iveco	43.486	42.769	1,7%	613	1,4%	81
29	CICA SEVILLA	Sevilla	Scania	42.715	37.607	13,6%	2.591	6,1%	108
30	TALAUTO VEHÍCULOS INDUSTRIALES	Toledo	Renault Trucks	42.103	35.598	18,3%	1.392	3,3%	29
31	GINÉS HUERTAS INDUSTRIALES	Murcia	Iveco	41.826	52.460	-20,3%	734	1,8%	136
32	DISTRIBUCIONS BOADELLA	Gerona	MAN	33.977	32.794	3,6%	883	2,6%	50
33	MOTORTRANS	Lérida	Iveco	33.751	32.714	3,2%	361	1,1%	85
34	COMERCIAL CONAUTO	Navarra	Scania	33.736	27.084	24,6%	1.580	4,7%	50
35	TALL. DE SUM. CIALES. Y REP. AUT.	Sevilla	Renault Trucks	31.270	30.698	1,9%	661	2,1%	155
36	ANGAL VEHÍCULOS INDUSTRIALES	Pontevedra	Mercedes Benz, Fuso	29.896	20.029	49,3%	624	2,1%	12
37	JUAN ANTONIO RIVERA	Las Palmas	Iveco	29.810	26.688	11,7%			150
38	NIRVAUTO	Valencia	DAF	29.131	30.373	-4,1%	104	0,4%	45
39	MIDI SPAIN AUTOMOCIÓN	Madrid	Isuzu	28.674	21.869	31,1%	145	0,5%	6
40	CONCESUR TRUCKS	Sevilla	Mercedes-Benz	28.508	31.002	-8,0%	536	1,9%	12
41	AUTOMOCIÓN LA PISTA	Castellón	Iveco	28.013	21.123	32,6%	1.338	4,8%	26
42	AUTODISTRIBUCIÓN HISPALIS	Sevilla	Iveco	27.871	26.112	6,7%	239	0,9%	79
43	TALLERES ANTUÑA	Asturias	Iveco	27.788	26.958	3,1%	566	2,0%	50
44	TRUCKLAND	Madrid	DAF	26.880	22.108	21,6%	728	2,7%	60
45	RENAULT TRUCK CENTER	Madrid	Renault Trucks	26.855	38.155	-29,6%	738	2,7%	74
46	SERVIMAN MURCIA	Murcia	MAN	26.721	27.437	-2,6%	2.454	9,2%	50
47	TALLERES RAPALO	Castellón	Scania	26.539	26.029	2,0%	2.383	9,0%	57
48	AUTO DISTRIBUCIÓN ILLIBERIS	Granada	Iveco	26.377	24.223	8,9%	86	0,3%	77
49	SCAVALENCIA	Valencia	Scania	26.270	24.285	8,2%	1.730	6,6%	45
50	PC SHOPPING PLATFORM (POLAR CUBE)	Valencia	Ford Trucks	25.281	17.745	42,5%	425	1,7%	50
51	VALENCIANA DE AUTOMOCIÓN	Valencia	Renault Trucks	25.025	29.510	-15,2%	772	3,1%	55
52	VEHICULOS INDUSTRIALES NORIBERICA	Madrid	Scania	24.824	17.923	38,5%	2.276	9,2%	34
53	LOUZAO VEHÍCULOS INDUSTRIALES	La Coruña	Mercedes-Benz	24.502	13.575	80,5%	1.108	4,5%	42
54	ÚNICO VEHÍCULOS INDUSTRIALES	Alicante	MAN, Isuzu	24.462	23.045	6,2%	848	3,5%	35
55	AUTOTRAK COMERCIAL	Ciudad Real	Mercedes-Benz	24.315	19.849	22,5%	415	1,7%	51
56	SURDAF VEHÍCULOS INDUSTRIALES	Málaga	DAF	24.124	21.597	11,7%			12
57	HERGOVI	Cantabria	DAF	23.889	17.742	34,6%	437	1,8%	59
58	COMATRASA	Madrid	MAN	23.673	17.717	33,6%	1.207	5,1%	53
59	VOLCANARIAS SERVICENTER	S/C Tenerife	Volvo Trucks	22.498	12.220	84,1%	664	2,9%	25
60	BAHÍA VEHÍCULOS INDUSTRIALES	Almería	Iveco	21.992	8.555	157,1%	205	0,9%	28

Datos en miles de Euros. En gris: estimados.

RUBIA
LUBRICANTES

Tu socio diario de confianza

Aprobado por más de 200 fabricantes de vehículos pesados, los lubricantes Rubia ofrecen fiabilidad en su día a día.

Los lubricantes Rubia proporcionan una excelente protección del motor y del sistema de postratamiento, así como intervalos de cambio prolongados, siendo el socio ideal para su flota de camiones. ¡Descúbralos!



TotalEnergies

TotalEnergies Marketing España

📍 Ribera del Loira, 46 • 28042 Madrid
☎ 91 722 08 40 • 📞 atención cliente: 91 141 01 80
✉ atencion.cliente@totalenergies.com

services.totalenergies.es



*Para la gama completa de Rubia.

	Denominación social	Provincia	Marcas	Ventas 2022	Ventas 2021	Dif. 2022-2021	Result. 2022	% sobre ventas	Nº empl.
61	PEDRO GUTIÉRREZ LIÉBANA	Cantabria	Renault Trucks	21.936	19.096	14,9%	838	3,8%	68
62	NIRVAUTO MURCIA	Murcia	DAF	21.658	16.206	33,6%	83	0,4%	40
63	LIZAGA	Zaragoza	MAN	20.904	18.714	11,7%			
64	ALGAR-MOTOR	Alicante	Iveco	20.092	15.994	25,6%	232	1,2%	29
65	TALLERES FANDOS	Teruel	Iveco	19.825	16.278	21,8%	471	2,4%	51
66	CATALANA DE CAMIONS	Barcelona	Mercedes-Benz	19.509	17.465	11,7%			
67	MOTORISA	Baleares	Renault Trucks	18.749	13.138	42,7%	349	1,9%	49
68	NIRVAUTO VALLES	Barcelona	DAF	18.269	15.210	20,1%	62	0,3%	43
69	FERNANDO AGÓN	Huesca	Renault Trucks	17.887	17.119	4,5%	669	3,7%	48
70	BOMLOY	Vizcaya	Iveco	17.509	16.998	3,0%	98	0,6%	57
71	GARATGE SELVA DIESEL	Gerona	DAF	17.107	21.280	-19,6%	229	1,3%	43
72	DIRECAUTO	Barcelona	DAF	16.582	13.551	22,4%	294	1,8%	40
73	BODY AND TRUCK	Burgos	Scania	16.073	11.094	44,9%	141	0,9%	31
74	VEINLUC	Córdoba	Renault Trucks	15.909	16.729	-4,9%	476	3,0%	47
75	AGON TRUCK CENTER ZARAGOZA	Huesca	Renault Trucks	15.774	11.865	32,9%	209	1,3%	27
76	COMERCIAL VEHÍCULOS IND. TAR	Orense	MAN	15.453	14.695	5,2%	219	1,4%	29
77	EUROCAM LAS LABRADAS	Navarra	MAN	15.438	14.756	4,6%	115	0,7%	38
78	TALLERES SANFER	Toledo	Volvo Trucks	15.172	12.356	22,8%	571	3,8%	38
79	EXTREMEÑA DE CAMIONES	Badajoz	Renault Trucks	15.138	15.396	-1,7%	334	2,2%	46
80	MECÁNICA BALEAR	Baleares	Iveco	14.999	11.154	34,5%	859	5,7%	58
81	TALLER MECÁNICO CRAF	Orense	Renault Trucks	14.899	14.350	3,8%	304	2,0%	53
82	MAN V. I. IMPORTADOR CANARIAS	Las Palmas	MAN	14.744	13.343	10,5%	-1.334	-9,0%	39
83	TALLERES AUTORREGE	Madrid	DAF	14.522	12.280	18,3%	329	2,3%	43
84	TALLERES MAVIMA	La Rioja	DAF	14.124	12.645	11,7%			
85	SCASAGA	Vizcaya	Scania	14.098	14.479	-2,6%	699	5,0%	30
86	DISTRIBUCIONES AMO (DIASA)	Valladolid	Scania	14.067	14.353	-2,0%	259	1,8%	28
87	R PEINADO	Ciudad Real	Scania	13.426	12.020	11,7%			30
88	AUTOCOMERCIAL RIOJANA	La Rioja	Iveco	13.260	7.615	74,1%	455	3,4%	21
89	TALLERES SERVIMAN ALMERÍA	Almería	MAN	13.248	9.037	46,6%	1.175	8,9%	10
90	TALLERES COBOS AUTOMOCIÓN	Navarra	Iveco	13.156	9.695	35,7%	317	2,4%	29
91	EXTREDAF	Badajoz	DAF, Isuzu	12.920	16.109	-19,8%	924	7,2%	31
92	AUTOPRIMA LEVANTE	Cuenca	Mercedes-Benz, Fuso	12.634	8.166	54,7%	345	2,7%	20
93	EJE OCCIDENTAL DE CAMIONES	Toledo	Mercedes-Benz	12.609	11.288	11,7%			9
94	MANUEL REY BETANZOS	La Coruña	Renault Trucks	12.585	11.267	11,7%			
95	CAMIÓN GRUP	Gerona	Scania	12.526	11.214	11,7%			33
96	A. BUENOS AIRES GALICIA	Pontevedra	Renault Trucks	11.794	10.752	9,7%	390	3,3%	48
97	MABESOA	La Coruña	DAF	11.482	11.256	2,0%	393	3,4%	31
98	TRUCK HISPALIS	Sevilla	DAF	11.481	10.278	11,7%			29
99	NOVO CAMIÓN & BUS	La Coruña	MAN	11.178	9.853	13,4%	470	4,2%	35
100	GONSOLI LORCA	Murcia	Renault Trucks	11.098	8.387	32,3%	239	2,2%	20
	TOTAL			3.706.619	3.281.909	12,9%	85.943	2,3%	7.179

Datos en miles de Euros. En gris: estimados.



EMBRAGUES RENOVADOS VEHÍCULO INDUSTRIAL

TAN BUENOS COMO NUEVOS

Experiencia en renovación:
con más de 40 años de
experiencia trabajando con
productos renovados.

Especificaciones de OE
Ensamblado y probado en
las mismas líneas que el
Equipo original.

Garantía excepcional
2 años de garantía sin
límite de kilometraje en
toda Europa.



Asistencia técnica: +34 91 495 85 58

TECH @SSIST

Accede a un completo programa de
soporte técnico gratuito en línea.

Smart care for you
valeoservice.es 

Las tendencias que darán forma al taller de V.I.

El parque circulante de camiones evoluciona y, con él, deberán hacerlo también los talleres especialistas. Los megacamiones y el aumento de cabezas tractoras marcarán el paso a unos establecimientos que tendrán que adaptarse para atender a las nuevas exigencias que conllevan.

Los especialistas en mantenimiento y reparación de vehículos industriales lo saben muy bien: cada cambio que se produce en automoción se convierte, a la larga, en una adaptación del taller.

Las novedades que promueven tanto la legislación como la tecnología en el parque circulante se acaban por convertir en nuevas exigencias para estos profesionales, que deben dar servicio a los vehículos. También influyen las necesidades de los propios transportistas, que se trasladan al mercado de vehículos.

Entre las tendencias del parque de vehículos industriales

que influirán en los talleres destacan dos: el aumento de la masa máxima de los camiones hasta 44 toneladas en España y el aumento del número de cabezas tractoras en el parque.

MEGACAMIONES, UNA NUEVA OPORTUNIDAD. La autorización de la Dirección General de Tráfico para que puedan circular por España camiones de hasta 44 toneladas es una novedad que no solo afectará a los conductores que quieran adelantar uno de estos vehículos. Los talleres también pueden notar su influencia.

Además, la puesta en marcha de megacamiones supondrá

mayores costes de operación en mantenimiento y reparación, tal y como ha concluido un estudio elaborado por la Fundación Corell en colaboración con la Escuela Técnica Superior de Ingenieros de Caminos, Canales y Puertos. Por tanto, su presencia en las carreteras puede traducirse en mayores ingresos para los talleres especialistas.

Este incremento en los costes se debería sobre todo al aumento de la carga que soportan estos vehículos. Por ejemplo, se dejará notar en el desgaste de los neumáticos y en la frecuencia con la que deberán recibir reparaciones.

Mientras las reparaciones y el mantenimiento representan aproximadamente entre el 1% y el 3% de los costes directos del vehículo, se ha estimado que el aumento de la masa a 44 toneladas incrementará un 5% adicional los costes de ambos apartados.

Este estudio también estima un incremento en el consumo de combustible del 8% en estos grandes vehículos. En este caso, podría ser especialmente inte-

El auge de las cabezas tractoras complica la posventa



El reto de la conectividad

- El parque de vehículos industriales —más concretamente, el segmento de camiones y autobuses— presenta ya un importante nivel de conectividad. Lejos de estancarse, se espera que este apartado continúe evolucionando en los próximos tiempos.
- Tal y como reconocen algunos talleres de concesionarios, este aspecto ya afecta a su manera de trabajar y a su relación con los clientes. De esta manera, cada vez se prioriza más la posibilidad de intervenir en remoto. En el caso de las flotas, la conectividad y la digitalización también conllevan fomentar los contratos de servicio.

resante que los talleres ofrezcan servicios destinados a contener ese gasto, algo especialmente importante para la cuenta de resultados de las empresas de transporte.

MÁS CABEZAS TRACTORAS. Entre las tendencias del parque de vehículos que ya están notando

algunos talleres se encuentra el auge de las cabezas tractoras.

Actualmente, los vehículos conformados por cabeza tractora y remolque están ganando terreno en el parque a los camiones rígidos. Además de las diferencias técnicas a la hora de acometer reparaciones y mantenimientos, los reparado-

La autorización de circulación de camiones de 44 toneladas en España aumentará los costes de mantenimiento.

res se están encontrando con otra circunstancia: las decisiones sobre esas intervenciones ya no las toma una sola persona por vehículo.

Así lo explicaba recientemente Fernando López, director general de Gipa: “Si yo tengo un camión rígido, tengo un solo decisor para el mantenimiento de la parte de delante y detrás. Si tenemos cabeza tractora, tenemos dos decisores. Ahora necesito hablar y atrapar a dos decisores”.

Un cambio de tendencia que, de esta manera, complica la posventa de los camiones y la operativa de los talleres especialistas en su reparación. También sus estrategias para captar y retener clientes, que deben adaptarse a los intereses de cada parte para ser capaces de convencer a ambas. ●

Reglamento de emisiones: el taller afronta su futuro

Hasta el 90% de emisiones de carbono tendrán que reducir camiones y autobuses. Así lo establece el nuevo reglamento aprobado por la Unión Europea y que ya ha encendido las alarmas en el sector. La tensión entre la dureza de la norma y la incertidumbre tecnológica ya inquieta a unos talleres que deberán adaptarse.

Las normas anticontaminación de la Unión Europea seguirán transformando el panorama en el sector de la automoción. Al menos así será en el segmento de camiones y autobuses, que deberán afrontar un fuerte recorte en sus emisiones de CO₂, un gas de efecto invernadero que está en el punto de mira de las instituciones comunitarias. Concretamente, camiones y autobuses tendrán hasta 2040 para reducir hasta el 90% sus emisiones de CO₂, con ciertos hitos intermedios.

El Reglamento (UE) 2024/1610 traza así un duro horizonte para estos vehículos que, sin duda, experimentarán cambios en su tecnología. Una transformación que

también afectará a los talleres especialistas en vehículo industrial, que ya han comenzado a mostrar su desacuerdo con la norma.

UN RECORTE SEVERO. Por el momento, el Reglamento (UE) 2024/1610 ha establecido varios objetivos para las emisiones de CO₂ medias de camiones y autobuses. Ya en 2025, deberán recortarse el 15% respecto a las registradas en 2019. Solo cinco años más tarde, en 2030, la disminución deberá ser del 45%, para pasar al 65% desde 2035. Ya en 2040, el recorte deberá alcanzar el 90%.

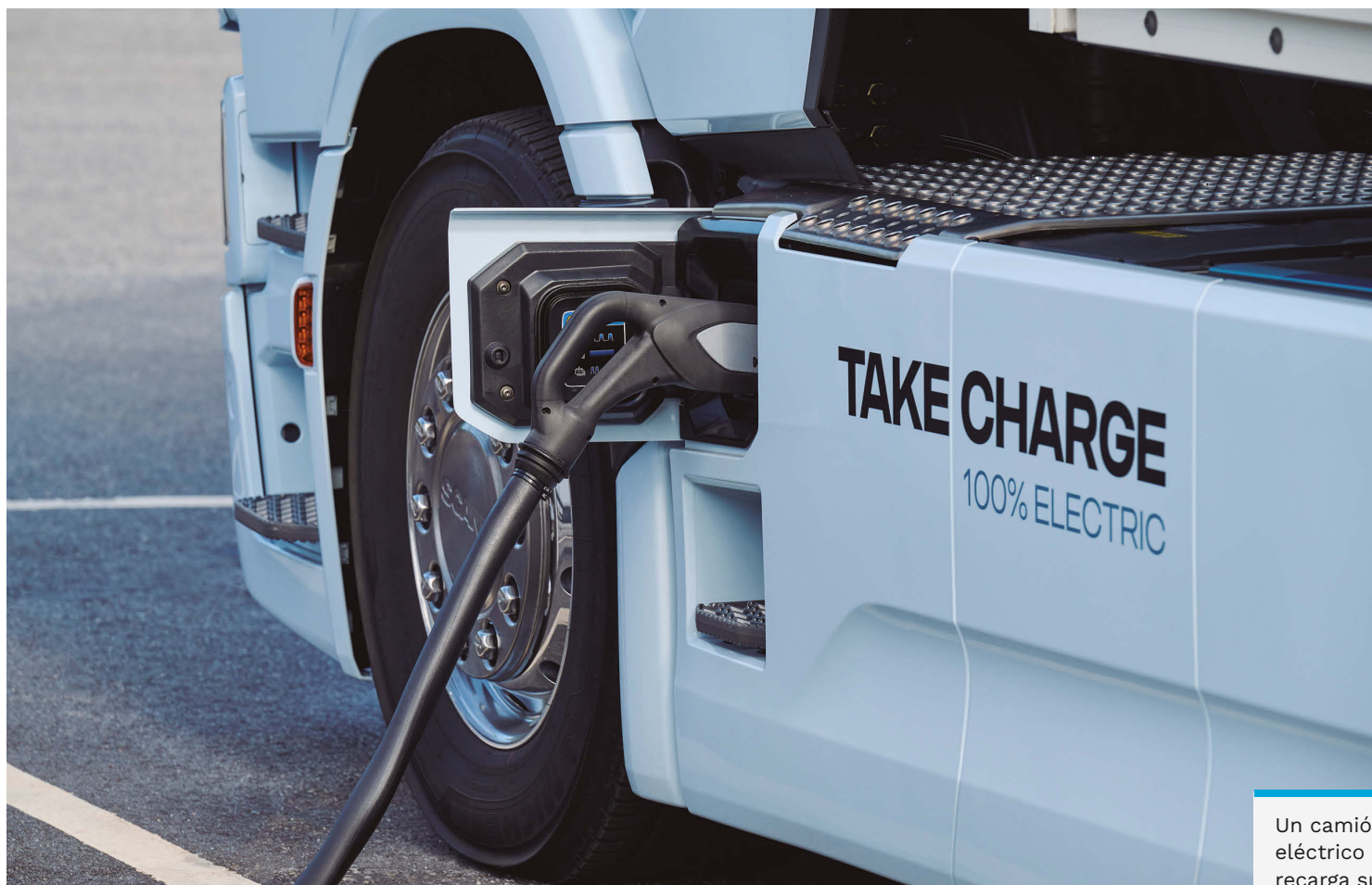
Ni siquiera los vehículos profesionales como volquetes, hormigoneras, camiones de basura o de

bomberos se librarán de estos recortes en las emisiones, a menos que se justifique que un vehículo de emisión cero no puede cumplir con sus funciones.

El alcance del reglamento es tan amplio que incluso indica reducciones para los remolques (7,5%) y semirremolques (10%) a partir de 2030. Solamente tendrán exenciones los pequeños fabricantes de ciertos vehículos, como los utilizados para la minería, la silvicultura, las Fuerzas Armadas y ciertos servicios de emergencias.

La propia norma recoge una futura revisión en 2027. Esta revisión evaluará, entre otras cuestiones, los avances en la implantación de infraestructuras de recarga de vehículos eléctricos, las repercu-

Camiones y autobuses deberán reducir hasta el 90% sus emisiones de CO₂ en 2040



Un camión eléctrico recarga sus baterías durante una parada.

siones del reglamento sobre las pymes o la inclusión de camiones pequeños en su ámbito de aplicación.

Este reglamento también deja una ventana abierta al motor de combustión más allá de 2040, a través del uso de combustibles neutros en carbono, es decir, de aque-

llos capaces de compensar sus emisiones asociadas de este gas desde que se producen y hasta que se consumen.

PRIMERAS PROTESTAS. Tanto los fabricantes de vehículos pesados como algunos talleres especialistas en su reparación y mantenimiento han alzado ya sus críticas

a la nueva norma, que consideran demasiado restrictiva.

En España, los talleres andaluces han señalado, a través de la asociación Faetam, el entorno excesivamente restrictivo que traza el Reglamento (UE) 2024/1610. Lo hace, además, para unos vehículos que todavía no disponen de una

El Reglamento (UE) 2024/1610 deja abierta la puerta al motor de combustión.



La norma recoge una revisión en 2027 para evaluar su alcance

tecnología que les permita cumplir con las restricciones y mantenerse rentables.

De la transición al camión eléctrico critican la falta de eficacia de la tecnología, que incrementa su peso y reduce el espacio útil para transportar mercancías a causa de las baterías que, además, requie-

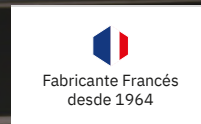
ren paradas prolongadas para su recarga. Por otra parte, señalan que el hidrógeno se encuentra todavía en fases incipientes.

El incremento del precio de los vehículos que traen asociadas estas tecnologías también es otro punto en contra de la rentabilidad de los autónomos y empresas que los utilizan, es decir, de los clientes de los talleres. Por otro lado, este escenario podría animar en cierto modo el mercado de ocasión, una tendencia que podría beneficiar en cierta medida a los talleres multimarca.

ELECTROMOVILIDAD Y CERTIFICACIÓN. Sin duda, el avance de la legislación medioambiental tendrá consecuencias directas sobre el parque circulante de camiones. Su electrificación parece prácticamente inevitable dado el empeño de la Unión Europea por reducir las emisiones del transporte por carretera, una de las principales fuentes de contaminación en el territorio.

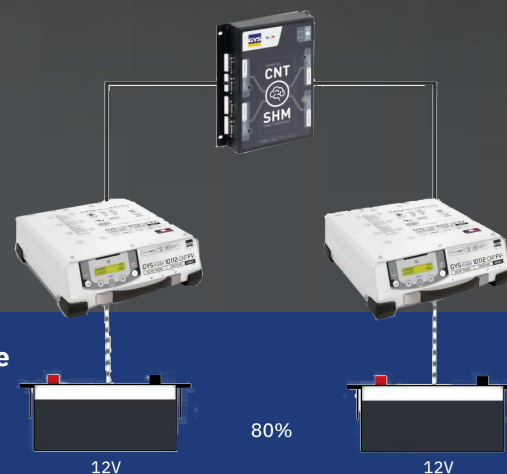
En este sentido, los talleres deberán ser capaces de dar respuesta al nuevo parque de vehículos, en el que los motores eléctricos y las

Prolonga la vida útil de las baterías con **Equalize de GYS**



NEW

Equilibrar baterías



Pack de equilibrado: GYSFLASH CNT & Equalize

- Mantiene correctamente las baterías
- Equilibra y carga de 2 a 4 baterías al mismo tiempo
- Equilibra las 2 baterías de 12V del camión en 2h30 aprox.
- Aumenta la vida útil de las baterías y la rentabilidad

Presentación
Equalize

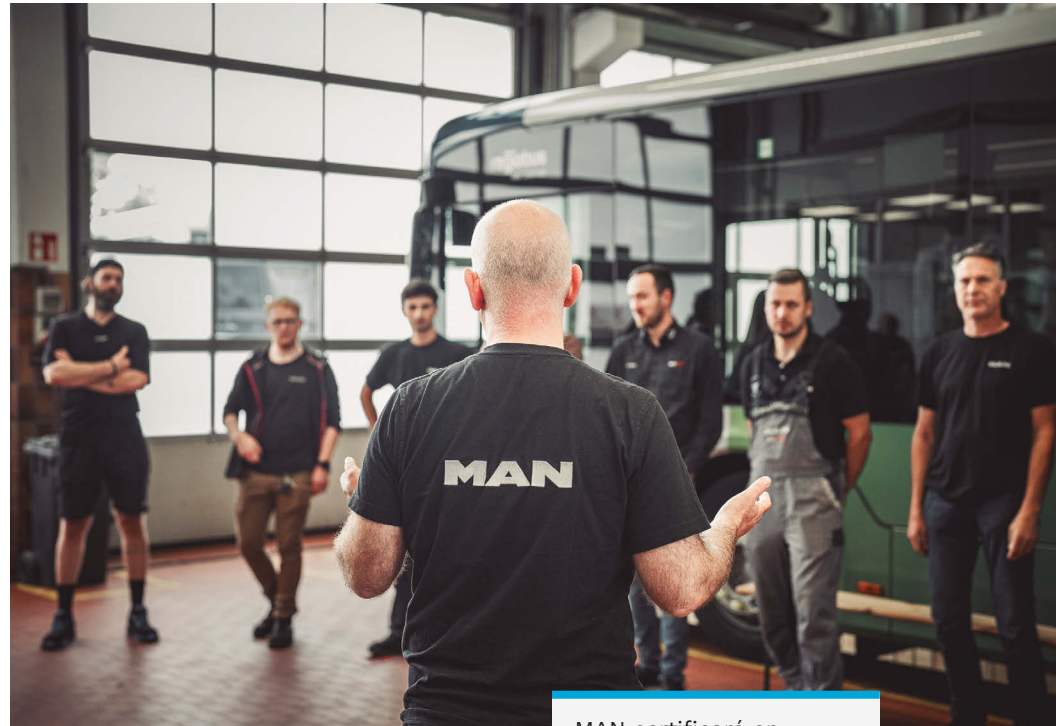


Al arrancar el motor, con la descarga natural y a pesar de la recarga del alternador, las dos baterías de 12V en serie se desequilibran progresivamente, lo que provoca un desgaste prematuro. Es necesario reequilibrarlas regularmente para evitar averías que obliguen a reemplazarlas ambas.

Baterías: ¿reparar o sustituir?

- Otra de las consecuencias que tendrá la electrificación del parque de vehículos sobre los talleres tiene que ver con el tratamiento de sus baterías. Dentro de unos años será necesario tener muy claro qué hacer con ellas una vez que cumplan con su vida útil. El dilema entre reparar y sustituir acabará surgiendo.
- Algunas enseñanzas ya perfilan sus estrategias para cuando llegue ese momento. Entre las posibilidades que se barajan se encuentra la de alargar al máximo la vida útil del componente, reparándolo y devolviéndolo al vehículo.
- Otras opciones, también vinculadas a la economía circular, contemplan reutilizarlo como almacenamiento para energías eléctricas de origen renovable, o bien recuperar sus materiales para producir otras nuevas.
- En cualquier caso, parece probable la proliferación de instalaciones dedicadas a la reparación y recuperación de baterías de vehículos industriales electrificados, ya sea promovidas por las marcas, o independientes, para dar servicio a los talleres especialistas.

baterías ganarán protagonismo. Algunas redes de talleres, de hecho, ya han comenzado a prepararse para atenderlo. Este es el caso de MAN, que se ha propuesto certificar a todos sus talleres en España.



Los talleres deberán dar respuesta al nuevo parque de vehículos

Concretamente, la enseña ha confirmado que ya trabaja en la adaptación de toda su red de posventa a la tecnología vinculada a los vehículos eléctricos, que exige formación específica a los técnicos que manipulan sistemas y componentes de alto voltaje. También requiere contar con áreas

MAN certificará en electromovilidad a su red de posventa en España.

separadas dentro del taller para realizar este tipo de trabajos.

Las previsiones de MAN apuntan a que toda su red de posventa estará habilitada y certificada en electromovilidad para 2026. Este plan abarcará, según la enseña, hasta a 800 personas. Este es un camino que deberán seguir también otras enseñanzas e incluso talleres multimarca que deseen mantener y reparar vehículos industriales electrificados. ●

OXYHTECH®

INNOVATIVE TECHNOLOGIES

🌐 www.oxyhtech.com ✉ info@oxyhtech.com ☎ 948 59 74 49

RENTABLE & EFICAZ

Los datos hablan por sí solos

- EQUIPO DEL AÑO PARA TALLERES 2023
- AUTOMECHANIKA INNOVATION AWARD 2022
- EUROPE'S BEST SELLER 2022 Y 2021
- INTERNATIONALISATION SME OF THE YEAR 2022

LOS LOCOS YA NO ESTÁN TAN LOCOS

DPF CLEANER PLUS

Limpieza y regeneración del FAP eliminando el 100% de la carbonilla, el hollín y las cenizas.

TOTAL INTAKE CLEANER

Protege contra futuros depósitos y prolonga la vida del motor.

DESCARBONIZADORAS

Desintegra y elimina todos los depósitos de carbonilla acumulados en el motor en solo 60 minutos.



Cuidar al técnico, el reto del empresario

La reparación y mantenimiento de vehículos industriales es una actividad no exenta de riesgos para la salud de los profesionales que la realizan. Cuidarla es un objetivo irrenunciable para trabajadores y empresarios, que se apoyan en la legislación y la tecnología para conseguirlo.

U

n taller especialista en vehículo industrial puede suponer todo un reto para la salud de las personas que trabajan en él. Manejo de cargas, posiciones forzadas e incluso inhalación de gases perjudiciales son algunos de los riesgos a los que se exponen diariamente los profesionales de la reparación y mantenimiento de estos vehículos.

Trabajadores y empresarios buscan ya la manera de rebajar el impacto del trabajo en el taller de V.I. sobre la salud de los técnicos. Lo hacen con propuestas diferentes, que van desde la jubilación anticipada hasta el uso de tecnología. Todo ello, en un sector en el que la escasez de mano de obra cualificada se está convirtiendo en un problema estructural.

REBAJAR LA EDAD DE JUBILACIÓN.

Los mecánicos y electricistas de automoción ya han dado pasos para acceder a la jubilación anticipada. Lo han hecho a través de la asociación Amesa, que ya ha solicitado al Organismo Estatal Inspección de Trabajo y Seguridad Social la rebaja de la edad de jubilación para quienes trabajan con vehículos pesados en los talleres.

Entre las razones que esgrimía en su solicitud, se exponían las condiciones de especial toxicidad en las que desarrollan su trabajo los mecánicos-ajustadores de camiones y autobuses. Entre ellas, las emisiones diésel y los aceites usados, dos tipos de sustancias consideradas cancerígenas de Categoría 1A por la OMS y por el propio Gobierno de España.

Junto a estas sustancias, este colectivo destaca otras como las procedentes de las cenizas de los catalizadores o el propio polvo en suspensión de frenos y embragues. También reivindican la especial penosidad de su trabajo.

Además, Amesa se ha sumado a la petición de los conductores profesionales para que el Gobierno inicie los estudios necesarios para determinar coeficientes reductores en la edad de jubilación. Todo ello, en plenas negociaciones sobre la reforma de las pensiones, que incluye la reducción de la edad de jubilación para ocupaciones con especial penosidad, toxicidad, peligrosidad o insalubridad.

ESCASEZ DE TALENTO. En este punto cabe destacar el reto que supone reducir la edad de jubilación para los talleres especialistas en V.I.

**La tecnología
ergonómica puede
ayudar a reducir las
bajas en el sector**



Un técnico realiza labores con un exoesqueleto en un taller MAN alemán.

Se trata de una dificultad añadida para un sector que tiene importantes dificultades para encontrar mano de obra cualificada y para llevar a cabo un relevo generacional.

En este sentido, los trabajadores proponen incorporar los contratos de relevo a los convenios. Consideran que esto sería un incentivo

para facilitar la incorporación de nuevos profesionales en un sector cuya mano de obra cada vez envejece más.

REDUCIR LA CARGA FÍSICA. En el objetivo de cuidar al técnico, las redes de talleres también se han puesto manos a la obra para encontrar soluciones adecuadas. Este

Un alivio significativo

- Las mediciones efectuadas por MAN revelan que los exoesqueletos proporcionan un alivio significativo a los técnicos. Por ejemplo, al realizar un trabajo por encima de la cabeza con una herramienta de atornillar de cinco kilos o al levantar y transportar mercancías de diez kilos en el almacén.
- Así, se registraron 70 kilos menos de presión en la zona lumbar por cada elevación y hasta 10 newtons menos de torsión en las articulaciones de los hombros al operar por encima de la cabeza. Esto significa que el alivio aportado por los esqueletos en estos movimientos superó el 60%.



Los contratos de relevo podrían facilitar la incorporación de nuevos profesionales.

Los mecánicos reclaman rebajar su edad de jubilación

es el caso de MAN, que ha decidido apoyarse en la tecnología para aliviar la carga física de sus mecánicos.

Por el momento, el fabricante ya prueba el uso de exoesqueletos en 20 establecimientos de su red de talleres en Alemania para mejorar la ergonomía de las tareas. Se trata de dispositivos biomecánicos y ortopédicos que los técnicos pueden vestir. Estos exoesqueletos les ayudan, por ejemplo, a reducir el esfuerzo al levantar pesos o al adoptar posturas retadoras para

poder intervenir sobre alguna parte de un vehículo industrial.

Básicamente, lo que hacen estos dispositivos es redirigir la fuerza en el cuerpo, almacenarla temporalmente y liberarla de nuevo de manera selectiva cuando se producen picos de carga en el hombro o la columna vertebral.

Ni siquiera es un problema el peso de los dispositivos: como no uti-

lizan baterías, son especialmente ligeros y se pueden llevar puestos todo el día. También son fáciles de poner y quitar, además de adaptarse a distintos tamaños corporales.

La incorporación de tecnología ergonómica a los talleres de vehículo industrial puede ayudar no solo a que los trabajadores alcancen la edad de jubilación en mejores condiciones, sino también a reducir considerablemente el número de bajas en el sector por problemas musculoesqueléticos. ●



NUEVOS

KITS DE
RODAMIENTOS
DE RUEDAS CON
5 AÑOS DE
GARANTÍA

¡SÍ, QUIERO!

¿Quién puede decirle que “no” a estas piezas? Máxima calidad de la mano de expertos en equipos originales para conseguir un servicio de primera de una sola fuente.

Más información



Cómo eligen los clientes su taller de V.I.

¿Qué piden los clientes a su taller de vehículo industrial? ¿Qué hace que se decanten por uno o por otro? Hay varios factores que influyen en estas decisiones, pero sobre todos ellos destacan la rapidez y la calidad.

Conocer qué busca un cliente en un taller especialista en vehículo industrial es imprescindible para captarlo o retenerlo. Los factores que le llevan a acudir a un establecimiento y no a otro son distintos en función del tipo de cliente. Sin embargo, hay algunos en los que la mayoría coincide.

RAPIDEZ Y CALIDAD POR ENCIMA DE TODO. No importa si hablamos de un autónomo con un solo camión o de una flota de más de 50 autobuses: la rapidez de las operaciones, junto a la competencia y la calidad del servicio ofrecido, son los principales puntos que valoran al elegir taller para sus vehículos industriales.

Son datos de la consultora Gipa, que añaden el precio como tercer factor decisivo para acudir a un

determinado taller de vehículo industrial. Así, contra lo que pueda parecer, la factura final no es la que más pesa en la decisión de los clientes, que tienden a valorar más la velocidad en la entrega y la excelencia en las operaciones.

Otros factores que destacan tanto autónomos como gestores de flotas son el respeto a los plazos y la relación personal con su taller.

SERVICIOS DESEADOS. La consultora ha preguntado también a los clientes de los talleres de vehículo industrial qué servicios les gustaría que les ofreciera su taller.

En el caso de los autónomos, la oferta de un camión de sustitución si la intervención es larga es uno de los más valorados, aunque solamente el 5% de los talleres se

lo ofrece. Algo similar ocurre con el servicio a domicilio, que solo realiza el 6% de los establecimientos. En el caso de las flotas grandes lo que más les gustaría es poder alquilar un vehículo en intervenciones largas, seguido por la recogida y entrega del camión.

EL PESO DEL CLIENTE DE FLOTAS.

Otro dato interesante para los especialistas del sector tiene que ver con la importante concentración que se da en la gestión de los mantenimientos de camiones en manos de gestores de flotas que cuentan con taller propio.

Así lo corroboran los datos: el mantenimiento del 31,6% de los camiones en España lo gestionan menos del 3% de las flotas de mercancías. Son las de mayor tamaño y que cuentan, además, con talleres propios.

La factura final no es la que más pesa en la decisión de los clientes



La rapidez del taller de V.I. es muy valorada por los clientes.

Sin embargo los autónomos, que representan el 50,2% de las empresas del sector de transporte de mercancías, apenas suman el 19,2% de los vehículos industriales dedicados al transporte. Algo similar ocurre con las pequeñas empresas, que suponen el 42,7% del total,

pero apenas gestionan el 28,5% de los camiones.

En total, circulan por las carreteras españolas unos 381.000 camiones de transporte de mercancías que no cuentan con un taller propio al que acudir. Cada uno de ellos se

deja en mantenimiento, reparaciones y neumáticos, o cualquier otra operación que necesite, alrededor de 13.500 euros al año, tal y como refleja el Observatorio de costes del transporte de mercancías que realiza el Ministerio de Transportes y Movilidad Sostenible. ●

Haz que los datos trabajen para ti

BASES DE DATOS SUSCRIPCIONES PRO

FORMATO EXCEL

RECAMBISTAS

- ✓ **Top 600** Distribuidores Recambio Multimarca
- ✓ **Top 200** Distribuidores Independientes
- ✓ Recambistas en **Grupos**
- ✓ Principales **distribuidores por CC.AA.**
- ✓ **Directorio** provincial
- ✓ **Top 200** Concesionarios

PRIMER AÑO : 1.108€

ACTUALIZACIÓN ANUAL: 463€

TALLERES TURISMO

- ✓ **Top 1.000** de empresas de reparación multimarca
- ✓ **Top 1.000** de concesionarios
- ✓ **El sector** de la reparación por **provincias**
- ✓ **Localidades** con mayor parque

PRIMER AÑO : 1.097€

ACTUALIZACIÓN ANUAL: 463€

TALLERES DE NEUMÁTICOS

- ✓ **Top 400** de empresas de talleres especialistas de neumáticos
- ✓ **Top 100** de empresas distribuidoras de neumáticos
- ✓ Los distribuidores, **por provincias**

PRIMER AÑO : 720€

ACTUALIZACIÓN ANUAL: 317€

TRANSPORTISTAS Y TALLERES VI

- ✓ **Top 3.400** Empresas de Transporte de mercancías. Facturación +1 M.€.
- ✓ **Top 350** Concesionarios de Vehículo Industrial
- ✓ **Top 200** Talleres multimarca de VI
- ✓ Localidades con mayor **parque VI**

PRIMER AÑO : 1.097€

ACTUALIZACIÓN ANUAL: 458€



BASES DE DATOS
FORMATO EXCEL

VENTAS + RESULTADO

último año, evolución, rentabilidad y más...

Registros con dirección completa, contacto, teléfono y email corporativo

INCLUYE ANUARIO EN PAPEL

INFOCAP
Información B2B de valor



INFORMACIÓN Y VENTA

Tel: (+34) 913 603 173

INFOCAP
Información B2B de valor

REGALO

PIDE AHORA CON TU SUSCRIPCIÓN estos

Auriculares inalámbricos.

SONY WFXB700

* Hasta final de existencias

